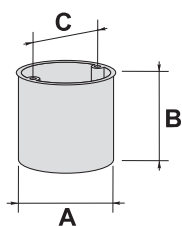


### PV60K



### PV60D



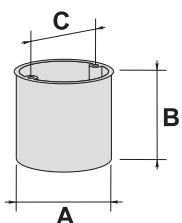
Nr kat.- kolor / No. Cat.- Colour	Niebieski / Blue ●
Norma / Norm	PN-IEC 60998-2-5
Certyfikaty / Certificates	CE klasa V0
Wymiary zewnętrzne / Dimensions	
Srednica zewnętrzna / Outside bore (A)	68 mm
Głębokość / Depth (B)	40 mm
Rozstaw otworów do mocowania sprzętu / Distance of mounting to equipment boxes (C)	60 mm
Odstęp osi wiercenia otworów pod puszkę / Distance between axes of hole	71 mm
Masa / Weight	29 g
Opakowanie zbiorcze / Collective package	60 szt.
Dodatkowe cechy / Additional characteristics	
w ścianach bocznych / in side walls w dnie / at the bottom	2 osłabienia do rur $\varnothing$ 20 4 osabienia do rur $\varnothing$ 10 w komplecie 2 wkręty do mocowania osprzętu
Osprzęt / Equipment	



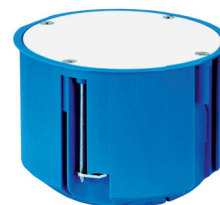
<b> płytka, łączona 60 mm</b>	
Nr kat.- kolor / No. Cat.- Colour	Niebieski / Blue ●
Norma / Norm	PN-IEC 60998-2-5
Certyfikaty / Certificates	CE klasa V0
Wymiary zewnętrzne / Dimensions	
Srednica zewnętrzna / Outside bore (A)	68 mm
Głębokość / Depth (B)	60 mm
Rozstaw otworów do mocowania sprzętu / Distance of mounting to equipment boxes (C)	60 mm
Odstęp osi wiercenia otworów pod puszkę / Distance between axes of hole	71 mm
Masa / Weight	34 g
Opakowanie zbiorcze / Collective package	40 szt.
Dodatkowe cechy / Additional characteristics	
w ścianach bocznych / in side walls w dnie / at the bottom	5 osłabień do rur $\varnothing$ 20 4 osabienia do rur $\varnothing$ 10 w komplecie 2 wkręty do mocowania osprzętu
Osprzęt / Equipment	

<b> głęboka, łączona 60 mm</b>	
Nr kat.- kolor / No. Cat.- Colour	Niebieski / Blue ●
Norma / Norm	PN-IEC 60998-2-5
Certyfikaty / Certificates	CE klasa V0
Wymiary zewnętrzne / Dimensions	
Srednica zewnętrzna / Outside bore (A)	68 mm
Głębokość / Depth (B)	60 mm
Rozstaw otworów do mocowania sprzętu / Distance of mounting to equipment boxes (C)	60 mm
Odstęp osi wiercenia otworów pod puszkę / Distance between axes of hole	71 mm
Masa / Weight	34 g
Opakowanie zbiorcze / Collective package	40 szt.
Dodatkowe cechy / Additional characteristics	
w ścianach bocznych / in side walls w dnie / at the bottom	5 osłabień do rur $\varnothing$ 20 4 osabienia do rur $\varnothing$ 10 w komplecie 2 wkręty do mocowania osprzętu
Osprzęt / Equipment	

### PV70



### PV80



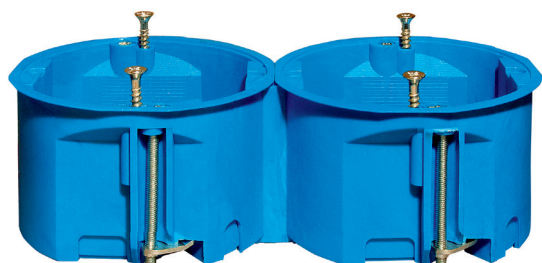
Nr kat.- kolor / No. Cat.- Colour	Niebieski / Blue ●
Norma / Norm	PN-E 93208:1997, PN-EN 60670-1:2005, PN-EN 60998-2-5
Certyfikaty / Certificates	CE klasa V0
Wymiary zewnętrzne / Dimensions	
Srednica zewnętrzna / Outside bore (A)	73 mm
Głębokość / Depth (B)	60 mm
Rozstaw otworów do mocowania sprzętu * / Distance of mounting to equipment boxes* (C)	60 mm
Stopień ochrony/ IP Class	IP 20
Masa / Weight	46 g
Opakowanie zbiorcze / Collective package	12 szt.
Dodatkowe cechy / Additional characteristics	

<b> łączona 70 mm</b>	
Nr kat.- kolor / No. Cat.- Colour	Niebieski / Blue ●
Norma / Norm	PN-E 93208:1997, PN-EN 60670-1:2005, PN-EN 60998-2-5
Certyfikaty / Certificates	CE klasa V0
Wymiary zewnętrzne / Dimensions	
Srednica zewnętrzna / Outside bore (A)	73 mm
Głębokość / Depth (B)	60 mm
Rozstaw otworów do mocowania sprzętu * / Distance of mounting to equipment boxes* (C)	60 mm
Stopień ochrony/ IP Class	IP 20
Masa / Weight	46 g
Opakowanie zbiorcze / Collective package	12 szt.
Dodatkowe cechy / Additional characteristics	
	Puszka jest wyposażona w pokrywę przykręcaną na 4 wkręty. PV70 to nowatorskie uniwersalne rozwiązanie pozwalające na wszechstronne zastosowania. Można w niej zamocować osprzęt. Można dokonywać w niej rozgałęzień instalacyjnych, można ją wykorzystać jako miejsce do osadzania elementów elektronicznych. W komplecie szczelnie przykręcana pokrywa wchodząca w głąb puszki. Opcjonalnie można dokupić łącznik pozwalający na tworzenie wielokrotnych bloków puszek. Ramka pojedyncza standardowego osprzętu elektrotechnicznego zakrywa kolnierz puszki. W wypadku łączenia puszek łącznikiem KD71 nie można stosować ramek wielokrotnych, ze względu na inny rozstaw osi połączonych puszek. Jest to pierwsza puszka o średnicy zewnętrznej 73mm z możliwością montażu osprzętu 60mm (niemożliwe? - proszę sprawdzić).

<b> 80 mm</b>	
Nr kat.- kolor / No. Cat.- Colour	Niebieski / Blue ●
Norma / Norm	PN-E-93208:1997, PN-EN 60670-1:2005, PN-EN 60998-2-5
Certyfikaty / Certificates	CE klasa V0
Wymiary zewnętrzne / Dimensions	
Srednica zewnętrzna / Outside bore (A)	83 mm
Głębokość / Depth (B)	60 mm
Rozstaw otworów do mocowania sprzętu * / Distance of mounting to equipment boxes* (C)	80 mm
Stopień ochrony/ IP Class	IP 20
Masa / Weight	53 g
Opakowanie zbiorcze / Collective package	10 szt.
Dodatkowe cechy / Additional characteristics	
	4 osłabienia do rur $\varnothing$ 20. W komplecie pokrywa osłonowa przykręcana. Puszka pozwala na łączenie ją w zestawy łącznikiem KD71. Przykręcona pokrywa wchodzi do wnętrza puszki na poziomie górnego kolnierza. Łącznik KD71. Łączenia daje możliwość uzyskania zestawów puszek do instalacji np. złożonych systemów sterowania w inteligentnych budynkach.

## NOWE PUSZKI DO PUSTYCH ŚCIAN z serii PV

### WARIANTY POŁĄCZEŃ



Połączone ze sobą puszki PV60K



Połączone ze sobą puszki PV60D

### CECHY UŻYTKOWE

Pokrywa  
PL60



Opcjonalnie dostępna jest specjalna pokrywa licująca z górną krawędzią puszki. Jeżeli puszka stosowana jest jako rozgałęźna lub do osadzenia elementów elektrycznych lub elektronicznych, to pokrywa taka pozwala na dokładne zamaskowanie zamocowanej puszki poprzez pokrycie tapetą, tynkiem lub farbą. Nie wystaje ona ponad powierzchnię ściany, tworząc z nią jednolitą płaszczyznę.



Dno puszki przystosowane do wykonania prostopadłych rozprodażeń przewodów za pomocą ostabień  $\varnothing 20$  mm.



Łącznik umożliwiający tworzenie wielopolowych bloków z połączonych puszek.